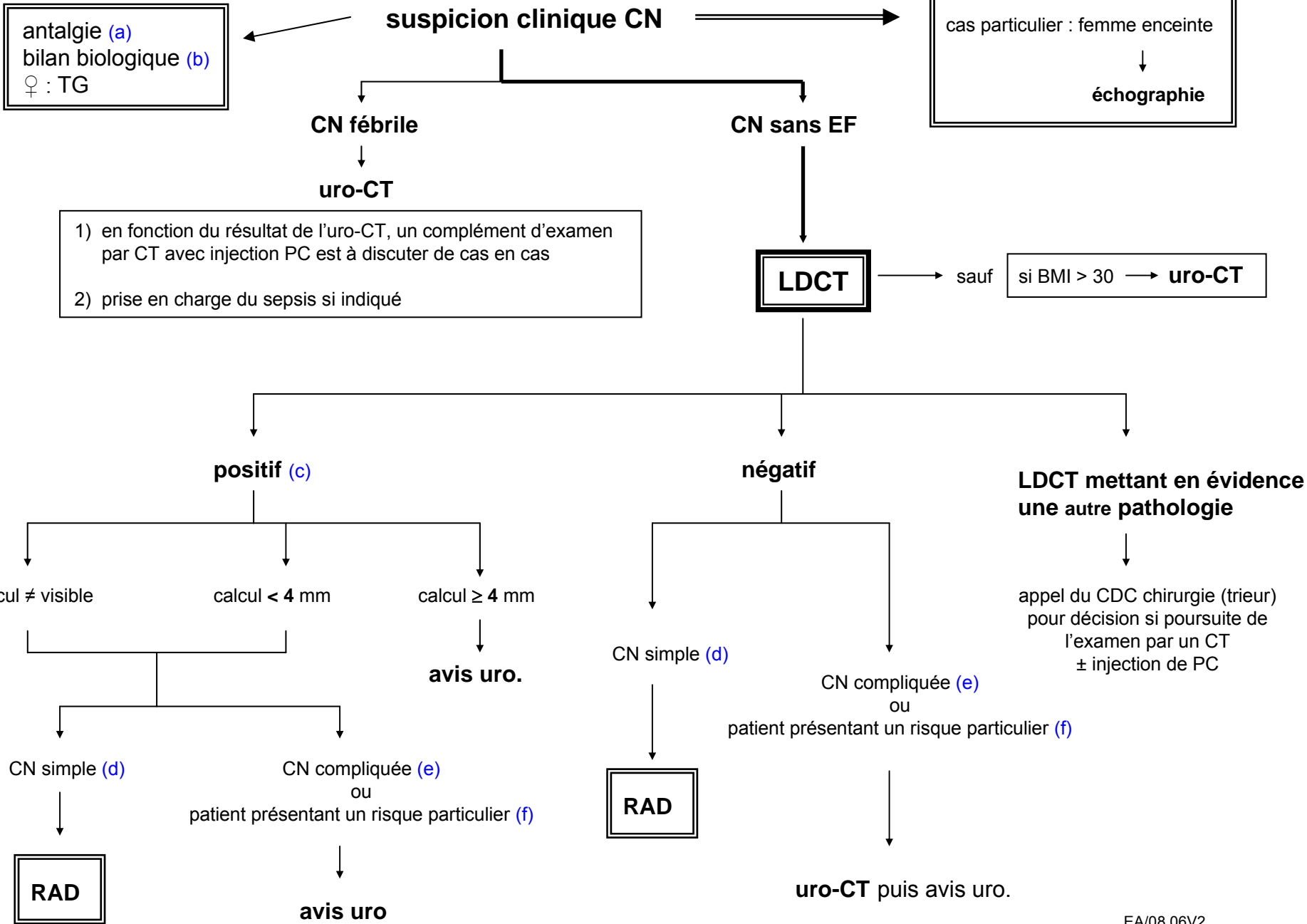


suspicion clinique CN



COLIQUE NEPHRETIQUE SIMPLE

PRESCRIPTIONS A LA SORTIE :

- Anti-inflammatoire : diclofenac
- Paracétamol (en réserve)
- Si le calcul est pré-méatal (ou situé au 1/3 inférieur de l'uretère) : tamsoline
(Pradif® 1 cp / jour)

Recommander au patient de continuer à filtrer ses urines jusqu'à expulsion du /des calcul(s).

Le patient doit être revu en contrôle par son médecin traitant dans la semaine qui suit son passage au SU.

Une copie du rapport radiologique du CT low-dose doit lui être remise avec l'avis de sortie.